A man in a dark blue suit and white shirt stands in a modern office lobby, looking out a large window. He is holding a smartphone in his hands and has a black suitcase on wheels next to him. A large red arrow graphic points from the right towards the man.

Travel 4 Business Právník do auta AXA webinář



Obsah

Travel 4 Business & Právník do auta

- 1 T4B novinky
- 2 T4B varianty
- 3 PDA obecné info
- 4 PDA varianty



sít poboček po celém světě



+40 zemí



+370 zaměstnanců



non-stop asistence



20 000

poskytovatelů
dodavatelů v oblasti
moto



40 000

poskytovatelů
dodavatelů v oblasti
health



200

interních doktorů a
medického personálu

- 1st CLP
- 2nd Motor
- 3rd Travel
- 4th Home
- 5th Health
- 6th LP & CE



1

T4B NOVINKY

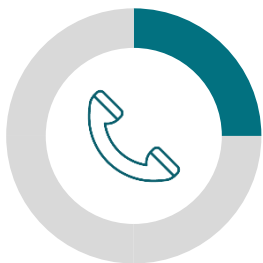
Obecné informace

Sjednání

Ceníky

Administrace





PRODUKT

Pojištění Travel4Business je vylepšené

Lépe odpovídá poptávce na trhu

Má nové limity krytí

Nově kryje další rizika



NOVĚ KRYTÍ

Nově kryjeme ve variantách Komfort a Excelent i náklady na pohřeb, úrazové pojištění, události na území ČR, odpovědnost za škodu



VARIANTY

Předešlé varianty produktu (včetně verzí PLUS) již nebudou v prodeji

Byla přidána varianta BASIC

Změna již uzavřených smluv bude probíhat k výročí smlouvy od 4/2024

Rozdělovník počtu pojištěných osob nyní více odpovídá potřebám firem různých velikostí



POJISTNÉ

Produkt má nové sazebníky
Lze udělit slevu max do 30 % (podle charakteru podnikání pojistníka a míry rizika)

Platba pojistného probíhá ročně (půlroční frekvenci lez nastavit v případě, že pojistné po slevě je vyšší než 50 tisíc)



T4B - Obecné informace



VARIANTY

na výběr mají klienti ze **tří variant**,
ty se liší limity krytí a rozsahem
krytí

- ❖ **BASIC**
 - Základní varianta
- ❖ **KOMFORT**
 - Rozšířená varianta
- ❖ **EXCELENT**
 - Kompletní krytí



ÚZEMNÍ PLATNOST

Všechny varianty jsou platné v rámci
zahraničních pracovních cest.
Varianty **KOMFORT** a **EXCELENT** jsou
platné i v rámci pracovních cest po **ČR**

- ❖ **Pojištění není platné na území, kde pojištěný**
 - Má trvalý pobyt
 - Je státním občanem
- ❖ **Územní platnost**
 - EVROPA
 - CELÝ SVĚT



ÚČINNOST

pojištění je určeno k zabezpečení
pracovních cest administrativního
i **manuálního** charakteru

- ❖ **Délky pojištění**
 - Pojištění se sjednává jako pojištění opakovaných cest
 - Platí na neomezený počet cest v rámci pojistné doby
 - Každá cesta může trvat maximálně 90 dní
- ❖ **Pojištěné osoby**
 - Občani České republiky i cizí státní příslušníci
 - Bez nutnosti dokládat jména zaměstnanců
 - Vhodné i pro OSVČ pracující pro danou společnost

T4B - Ceníky



počet zaměstnanců	BASIC		KOMFORT		EXCELENT	
	Evropa	Celý svět	Evropa	Celý svět	Evropa	Celý svět
1-5	6 728 Kč	13 526 Kč	8 306 Kč	17 341 Kč	13 920 Kč	23 180 Kč
6-10	13 119 Kč	26 585 Kč	16 196 Kč	34 083 Kč	27 144 Kč	45 769 Kč
11-17	21 523 Kč	44 128 Kč	26 571 Kč	56 574 Kč	44 370 Kč	80 820 Kč
18-25	29 424 Kč	63 201 Kč	36 326 Kč	81 026 Kč	60 900 Kč	115 752 Kč
26-35	40 500 Kč	87 360 Kč	50 000 Kč	112 000 Kč	85 000 Kč	160 000 Kč
36-50	54 847 Kč	121 764 Kč	67 712 Kč	156 108 Kč	118 320 Kč	223 011 Kč
51-75	79 777 Kč	177 111 Kč	98 490 Kč	227 066 Kč	172 260 Kč	324 380 Kč
76-100	104 707 Kč	232 459 Kč	129 268 Kč	298 024 Kč	226 200 Kč	425 749 Kč
více než 100	sazba na vyžádání					



T4B – Administrace – pojistné

MĚNA POJISTNÉHO

Měna pojistného je
vždy v CZK

VÝŠE POJISTNÉHO

Je stanoveno podle počtu
pojištěných, cílové oblasti
a varianty pojištění.

PLATBA POJISTNÉHO

Splátka je možná ve dvou
režimech – roční platba
nebo půlroční frekvence
(u smluv nad 50 tisíc CZK).

PLATNOST SMLOUVY

Smlouva se sjednává na
dobu neurčitou.

Splátka na další období je
splatná měsíc před
začátkem tohoto období.

T4B - Sjednání



PROVIZNÍ DODATEK

- Smlouvy se sjednávají v IPUS za předpokladu, že je spolupráce na uzavírání produktu T4B uzavřena.

SJEDNÁNÍ

- Po sjednání smlouvy v IPUS odchází makléři i klientovi souhrn informací ohledně sjednaného pojištění. Počátek pojištění může být stanoven nejdříve za 5 pracovních dní od data odeslání poptávky.



DOKUMENTY

- Do 5 prac. dní od sjednání v IPUS odchází makléři i klientovi zpracovaný návrh pojistné smlouvy, VPP a předpis pojistného.

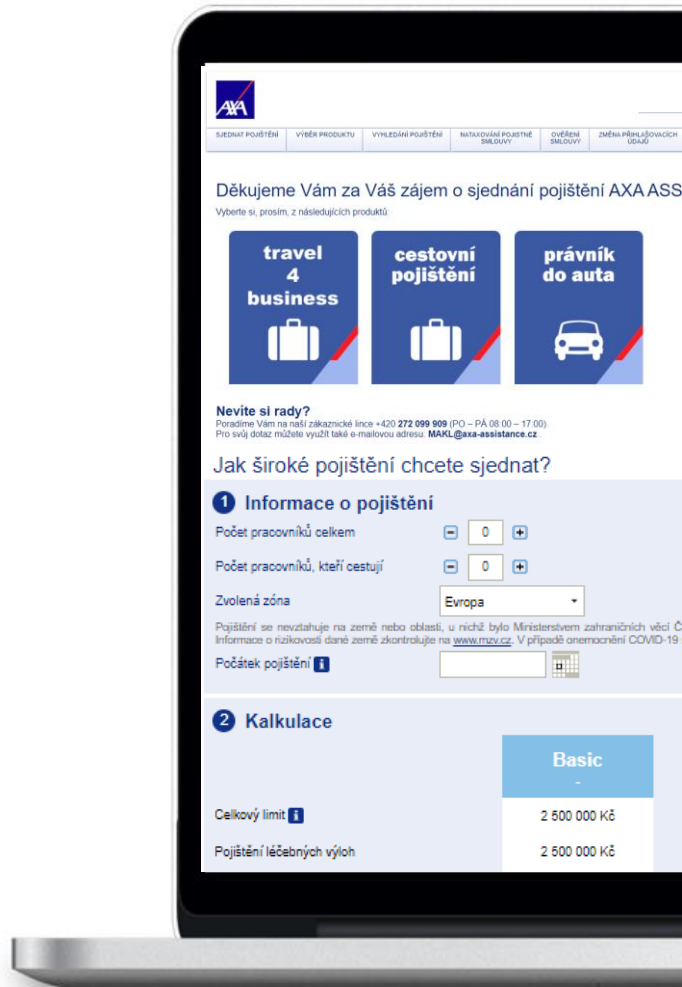
PLATNOST

- Navrhovaná pojistná smlouva je akceptována zaplacením pojistného, jehož výše je uvedena v návrhu smlouvy. Pojistné je splatné do **15 dnů** od zaslání návrhu smlouvy klientovi.



T4B - Sjednání

1. Sjednat pojištění lze po přihlášení do IPUS
2. Do kalkulace se vypisuje:
 - Počet pracovníků **celkem**
 - Počet pracovníků, **kteří cestují**
 - Zóna pojištění - *Evropa, Celý svět*
 - Počátek pojištění
3. Následuje výběr varianty produktu
4. Posledním bodem jsou údaje pojistníka (firmy) a kontaktní osoby



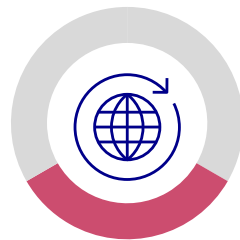


T4B – Administrace – změny v PS



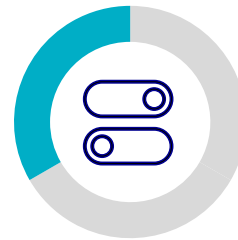
ZMĚNY POČTU POJIŠTĚNÝCH OSOB

- **Navýšení počtu pojištěných osob** u již platné smlouvy je možné udělat dodatkem ke smlouvě
- **Snížení počtu pojištěných osob** u již platné smlouvy je možné udělat pouze v dalším pojistném období s účinností od výročí smlouvy



ZMĚNA ÚZEMNÍ PLATNOSTI

- **Územní platnost** u již platné smlouvy je možné udělat pouze v dalším pojistném období s účinností od výročí smlouvy



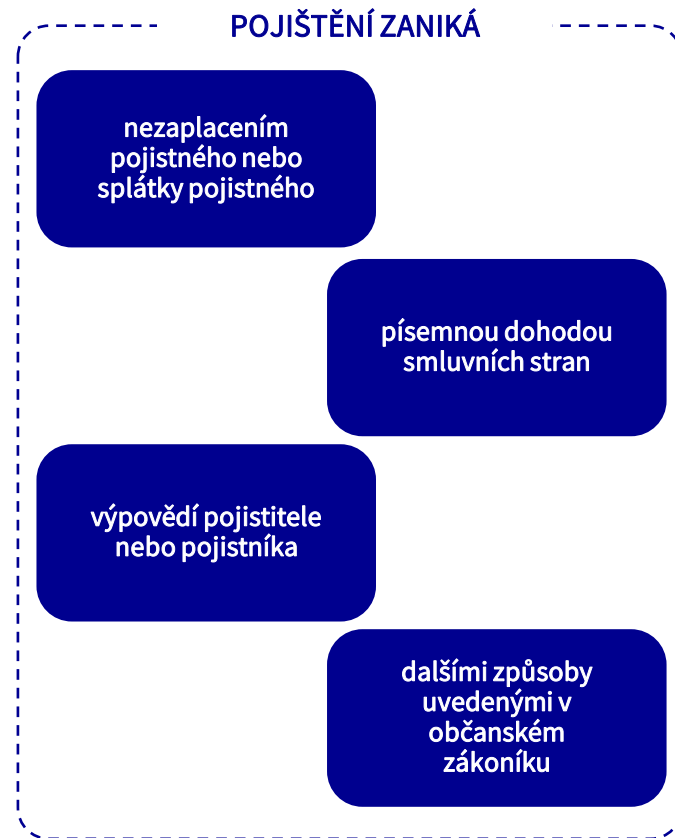
ZMĚNA VARIANTY POJIŠTĚNÍ

- **Varianta pojištění** u již platné smlouvy je možné udělat pouze v dalším pojistném období s účinností od výročí smlouvy

- ➔ Změnu na neuhrazené smlouvě je možné udělat sjednáním nové smlouvy (při nezaplacení návrhu PS do 25 dní se návrh stane neplatným)
- ➔ Požadavek na změnu na již **uhrazené** smlouvě je možné zaslat na e-mail taxace@axa-assistance.cz



- Zanikne-li pojištění před uplynutím pojistné doby z jiného důvodu, než zde uvedených, **náleží pojistiteli pojistné do konce pojistného období**
- **Pojištění nemůže být během pojistného období přerušeno**





2

T4B VARIANTY

Obecné informace

Rozsah krytí

Limity

Dokumenty

Výluky





T4B – Obecné informace

EXCELENT

- Kryje cesty do zahraničí i v rámci ČR.
- Kryje všechna rizika v rámci celého produktu a má nejvyšší limity krytí.
- Kryje i výdaje v souvislosti s COVID-19 v zemích, kam MZV nedoporučuje cestovat, a to včetně výdajů vzniklých v souvislosti s náhradním ubytováním a stravou, případně dopravou zpět do ČR.
- Obsahuje i pojištění Doktor na telefonu.



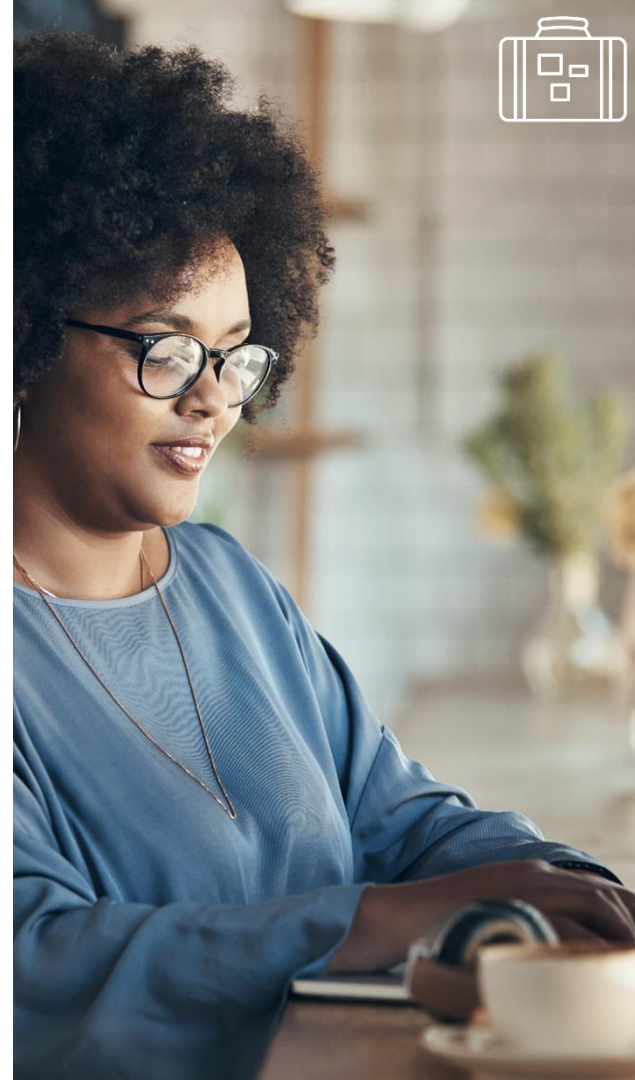
T4B – Obecné informace

KOMFORT

- Rozšířená varianta platná pro cesty do zahraničí i v rámci ČR.
- Nekryje výdaje v souvislosti s COVID-19 v zemích, kam MZV nedoporučuje cestovat. Preventivní karanténa a náklady s tím související jsou kryty.
- Kryje skoro všechna rizika, jako varianta EXCELENT ale s nižšími limity.

BASIC

- Základní varianta pojištění pouze do zahraničí.
- Nekryje výdaje v souvislosti s COVID-19 v zemích, kam MZV nedoporučuje cestovat, ani výdaje vzniklé v souvislosti s náhradním ubytováním a stravou, případně dopravou zpět do ČR.
- Dále není kryta odpovědnost, úrazové pojištění ani pojištění zavazadel.





T4B – Rozsah krytí

	BASIC	KOMFORT	EXCELENT
Pojištění léčebných výloh (PLV)	ANO	ANO	ANO
Úrazové pojištění (ÚP)	NE	ANO	ANO
Pojištění odpovědnosti za škodu (ODP)	NE	ANO	ANO
Pojištění zavazadel (ZAV)	NE	ANO	ANO
Pojištění předčasného návratu (PPN)	NE	ANO	ANO
Pojištění asistenčních služeb (PAS)	ANO	ANO	ANO
Pojištění zpoždění zavazadel (PZZ)	NE	NE	ANO
Pojištění zpoždění a zrušení letu (PZL)	NE	NE	ANO
Pojištění vyslání náhradního pracovníka (PNP)	NE	ANO	ANO
Pojištění právní asistence (PPA)	ANO	ANO	ANO

T4B - Limity



	BASIC	KOMFORT	EXCELENT
Celkový limit PLV	2 500 000 Kč	7 000 000 Kč	500 000 000 Kč
zubní ošetření	10 000 Kč	15 000 Kč	20 000 Kč
náklady na pohřeb	-	150 000 Kč	150 000 Kč
doktor na telefonu	-	-	ANO
Smrt úrazem / trvalé následky	-	200 000 Kč / 400 000 Kč	500 000 Kč / 1 000 000 Kč
Odpovědnost za škodu na zdraví / na věci*	-	1 000 000 Kč / 500 000 Kč	25 000 000 Kč / 10 000 000 Kč
Pojištění zpoždění zavazadel	-	-	5 000 Kč
Pojištění zpoždění a zrušení letu	-	-	500 Kč za hod; max 10 000 Kč
Pojištění vyslání náhradního pracovníka	-	reálné náklady na dopravu	reálné náklady na dopravu
Pojištění právní asistence	100 000 Kč	100 000 Kč	500 000 Kč

*spoluúčast je 5 000 Kč



T4B - Dokumenty



Záznam ze systému

po sjednání klientovi přijdou na e-mail informace, které byly zadány do systému – nejedná se o smlouvu.



Zaslaní podkladů

po sjednání přicházejí do 5 prac. dní e-mailem návrh smlouvy, VPP a předpis pojistného.



Uzavření pojistné smlouvy

Po zaplacení pojistného obdrží klient pojistnou smlouvu, VPP a kartičky pojištění.



Potvrzení o pojištění

není zasíláno automaticky, klient o něj může požádat emailem na TAXACE@axa-assistance.cz





PREEXISTENCE

V rámci pojištění jsou vždy ve výluce preexistenční onemocnění
Preexistencí rozumíme onemocnění či úraz před uzavřením pojistné smlouvy



RIZIKOVÁ ČINNOST

Je výkon práce v podmínkách, které zvyšují riziko vzniku úrazu. Jedná se o práce vykonávané v extrémních podmínkách (výškové práce, práce v dolech či jeskyních, činnost hasiče či záchranáře apod., činnosti vojáka, policisty, příslušníka uniformovaného sboru či bezpečnostní složky apod.), nebo práce, které vyžadují mimořádné schopnosti nebo cvik (např. testovací jezdci, artisté, kaskadéři, krotitelé apod.)

O rizikovitosti činností rozhoduje pojistitel



T4B - Výluky

- Pojištění se dále nevztahuje na škodu
 - *která mohla být předvídána nebo byla známa v době sjednání pojištění*
 - *způsobenou na přepravovaném nákladu*
 - *způsobenou pod vlivem požití alkoholu nebo použití návykové látky*
 - *kdy škodní událost nastala v souvislosti s provozováním jiného než běžného sportu*
 - *kdy škodní událost nastala v souvislosti s výkonem rizikové činnosti*

- V případě pojištění odpovědnosti na škodu
 - *způsobenou v rámci řízení motorových i nemotorových vozidel/plavidel*
 - *způsobenou v souvislosti s výkonem podnikatelské činnosti nebo jiné výdělečné činnosti a při plnění pracovních nebo jiných úkolů*



3

PDA VARIANTY

Obecné informace





VARIANTY

existují dvě varianty produktu
Právník do auta (PDA)

❖ RETAIL

- Individuální smlouvy pro jednotlivá vozidla

❖ FLOTILA

- Smlouva zahrnující několik pojištěných vozidel
- Aktualizace seznamu vozidel probíhá měsíčním zasláním *.xls souborem



ÚZEMNÍ PLATNOST

územní platnost je jak v rámci **ČR**
tak i v **zahraníčí** (většina zemí
zelené karty)

❖ Platnost PDA na území:

- České republiky a dále na evropském území Německa, Rakouska, Polska, Slovenska, Maďarska, Litvy, Lotyšska, Estonska, Finska, Švédska, Dánska, Lucemburska, Belgie, Nizozemska, Francie, Spojeného království Velké Británie a Severního Irska, Irska, Portugalska, Španělska, Itálie, Řecka, Bulharska, Rumunska, Slovinska, Malty, Kyperské republiky, Norska, Islandu, Švýcarska, Chorvatska, Černé Hory, Srbska, Severní Makedonie, Bosny a Hercegoviny, Lichtenštejska, San Marina, Monaka a Andory,



ÚČINNOST

krytí zahrnuje motorová vozidla i
elektromobily a vozidla s
alternativním pohonem a to jak
služební tak i **soukromá** vozidla

❖ Pojistit lze:

- osobní automobily do 3,5 t,
- motocykly,
- dodávky,
- nákladní automobily,
- autobusy,
- přívěs či návěs v době události připojený k pojištěnému vozidlu



4

PDA VARIANTY

Sjednání

Rozsah krytí

Limity

Výluky





PROVIZNÍ DODATEK

- Smlouvy se sjednávají v IPUS za předpokladu, že je spolupráce na uzavírání produktu PDA uzavřena.



SJEDNÁNÍ

- Po sjednání smlouvy v IPUS odchází makléři i klientovi souhrn informací ohledně sjednaného pojištění.



DOKUMENTY

- Po sjednání produktu odcházejí dokumenty klientovi (návrh pojistné smlouvy) včetně informací k úhradě. Po úhradě odchází klientovi pojistná smlouva.



PLATNOST

- Navrhovaná pojistná smlouva je akceptována zaplacením pojistného, jehož výše je uvedena v návrhu smlouvy. Pojistné je splatné do **25 dnů** od zaslání návrhu smlouvy klientovi.





FLOTILA

- Pojištění více vozidel je vždy individuální
- O pojištění flotily vozidel se jedná s Key Account Managerem
- Kontaktovat nás můžete na e-mailu MAKL@axa-assistance.cz
- Nezapomeňte na sebe uvést kontaktní telefon/e-mail, vše ostatní již vyřešíme v rámci následujícího kontaktu



PDA – Rozsah krytí

- přestupkové, správní a trestní řízení,
- právní pomoc v souvislosti s přestupkem nebo po dopravní nehodě,
- vymáhání náhrady škody,
- spory ohledně opravy vozidla,
- řešení sporů mimosoudní i soudní cestou,
- spory s STK a autoservisy (občansko-právní spory),
- simultánní tlumočení při jednání s policií nebo úřady,
- překlad právních dokumentů,
- ztráta nebo krádež dokladů.



	ČR	ZAHRANIČÍ
Limit pojistného plnění na PU	500 000 Kč	
Právní ochrana motorového vozidla	ANO	ANO
Správní řízení po dopravní nehodě	ANO	ANO
Trestní řízení po dopravní nehodě vozidla	ANO	ANO
Škoda na pojištěném vozidle - nárok na náhradu škody nebo újmy	ANO	ANO
Oprava vozidla - spor s opravou pojištěného vozidla	ANO	ANO
Právní asistence	ANO	ANO
Mimosoudní řízení - civilní spor	ANO	ANO
Analýza podkladů ke sporu pojištěného	ANO	ANO
Návrh na smír - poslední jednání s protistranou	ANO	ANO
Trestní, správní, rozhodčí a přestupkové řízení	ANO	ANO



- Krytí nezahrnuje pracovně-právní spory se zaměstnavatelem – spory mezi pojistníkem a pojištěným,
- ve výlukách jsou i úmyslné trestné činy,
- a dále spory týkající se převáženého nákladu (spory týkající se způsobu převozu, upevnění nákladu).

Kontakty pro klienty



T4B asistence CZ 272 009 911 (24/7)
PDA asistence CZ 272 099 911



T4B asistence info@axa-assistance.cz
PDA asistence legal@axa-assistance.cz



T4B hlášení události claims.travel@axa-assistance.cz
PDA hlášení události legal@axa-assistance.cz



Kontakty pro Vás



+420 272 099 909 (PO – PÁ 08:00 – 17:00)



MAKL@axa-assistance.cz



Pravidelný newsletter



CZ WEB pro makléře <https://www.axa-assistance.cz/informace-pro-partnery/>



CZ FAQ pro makléře <https://www.axa-assistance.cz/faq-for-business/>

